

## Konfiguracja połączeń z siecią Internet – konfiguracja karty sieciowej

Sprawdź, w jaki sposób możesz uzyskać połączenie z siecią internetową, korzystając z danego systemu operacyjnego.

### Konfiguracja protokołu DHCP

DHCP - (z ang. *Dynamic Host Configuration Protocol*) protokół komunikacyjny umożliwiający komputerom uzyskanie od serwera danych konfiguracyjnych, np. adresu IP hosta, adresu IP bramy sieciowej, adresu serwera DNS, maski sieci. Te funkcje potrzebne są, żeby można było poprawnie łączyć się z siecią i korzystać z internetu.

Poniżej lista systemów, dla których została przedstawiona szczegółowa konfiguracja DHCP:

- Windows XP/2000
- Windows 95/98/Me
- System FreeBSD

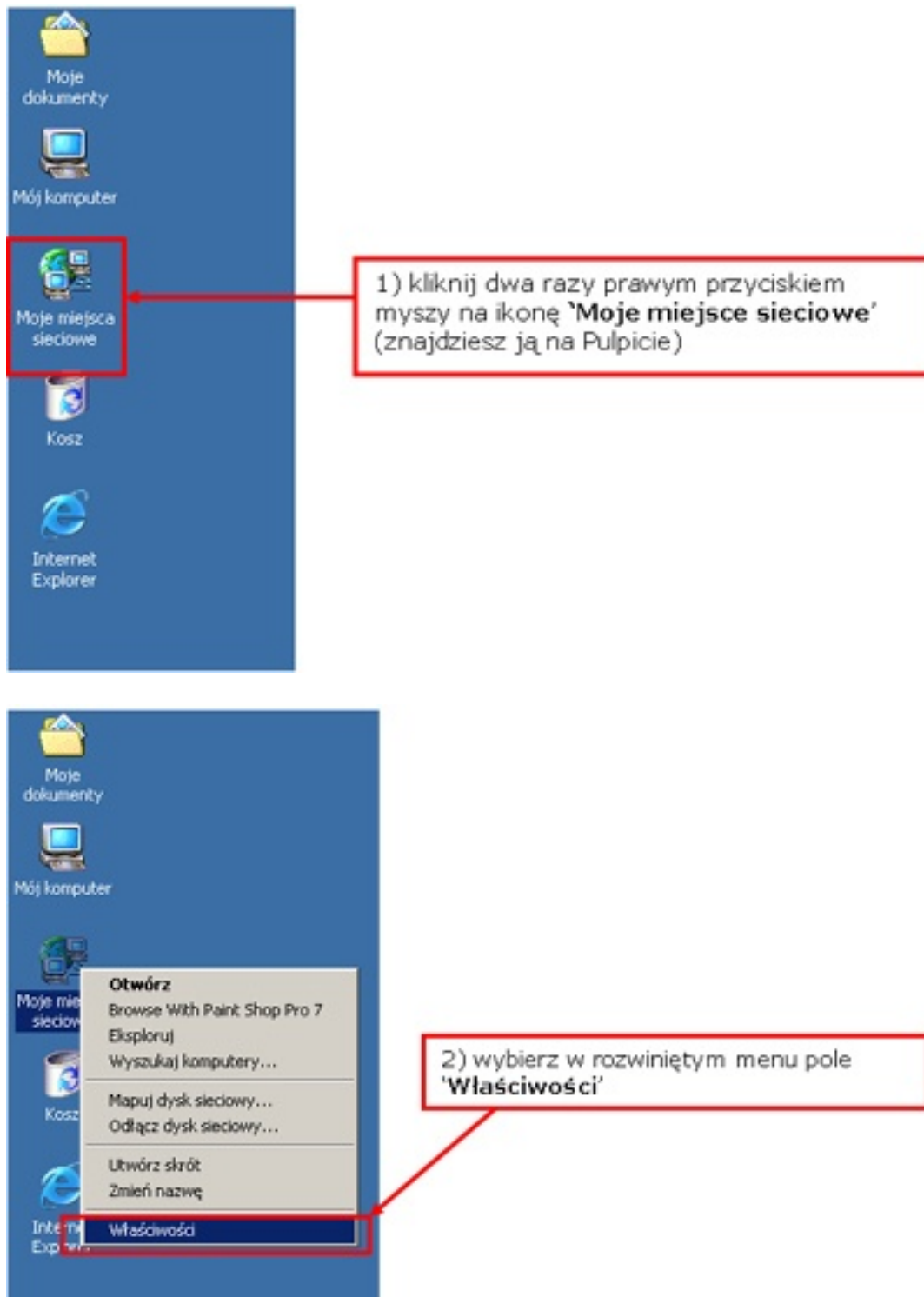
### Ustawianie trybu pracy karty sieciowej

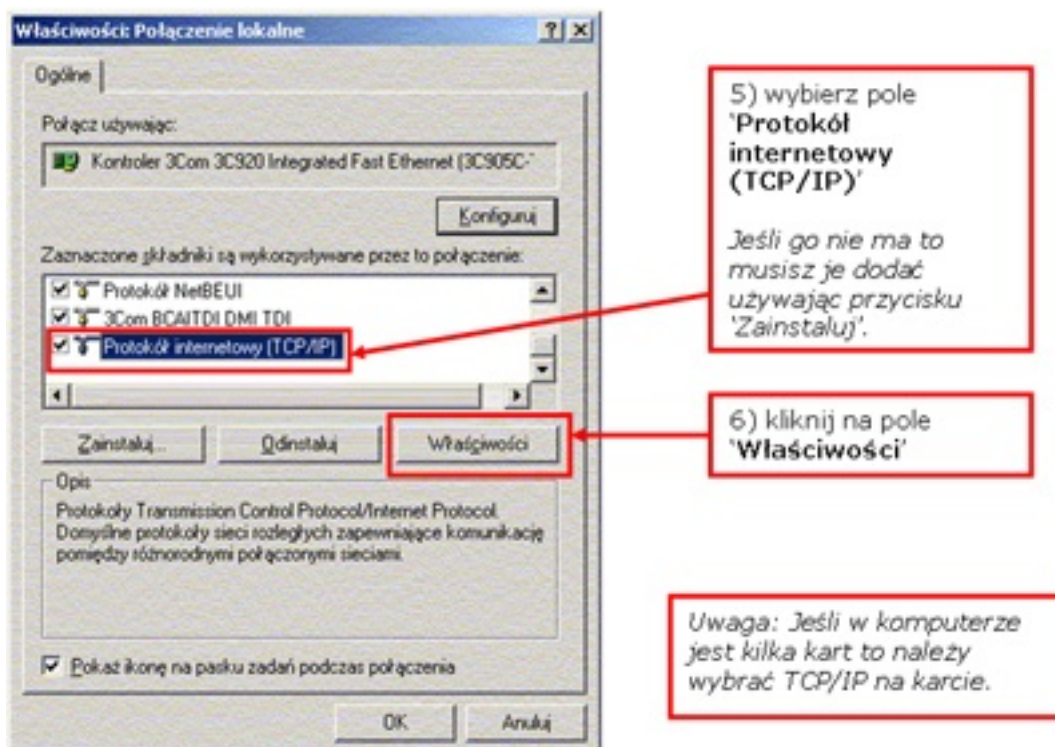
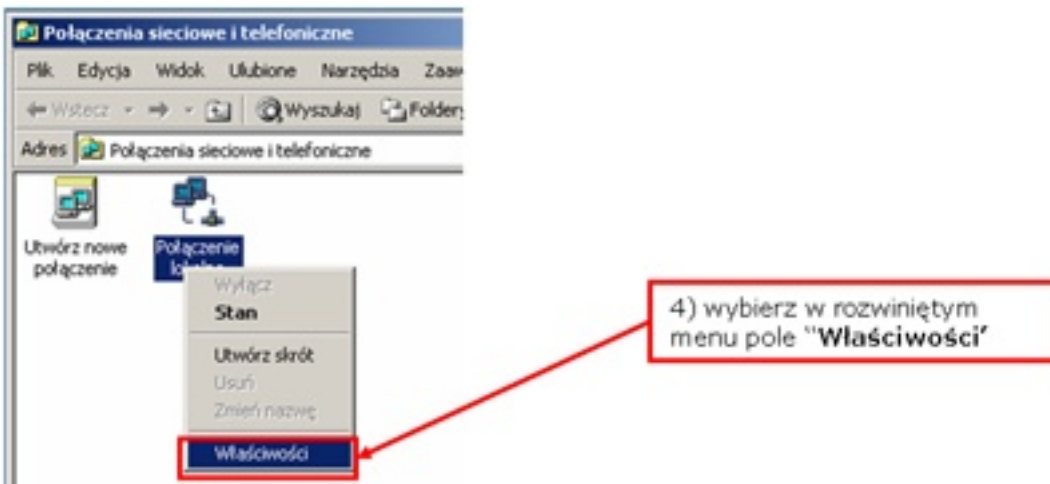
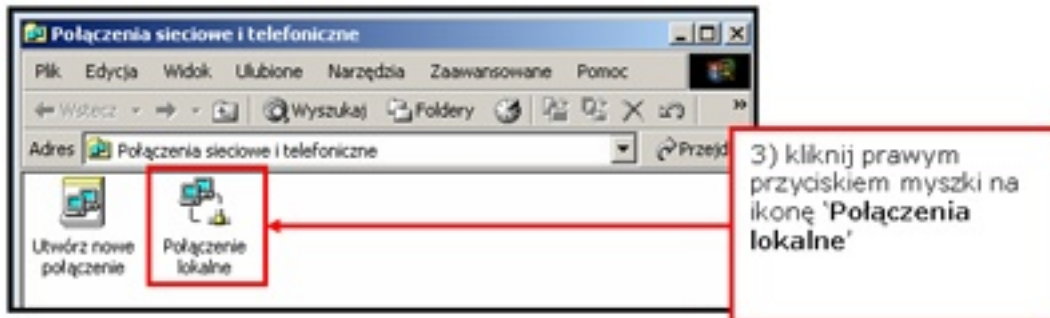
Poniżej lista systemów, dla których została przedstawiona szczegółowa konfiguracja ustawień karty sieciowej:

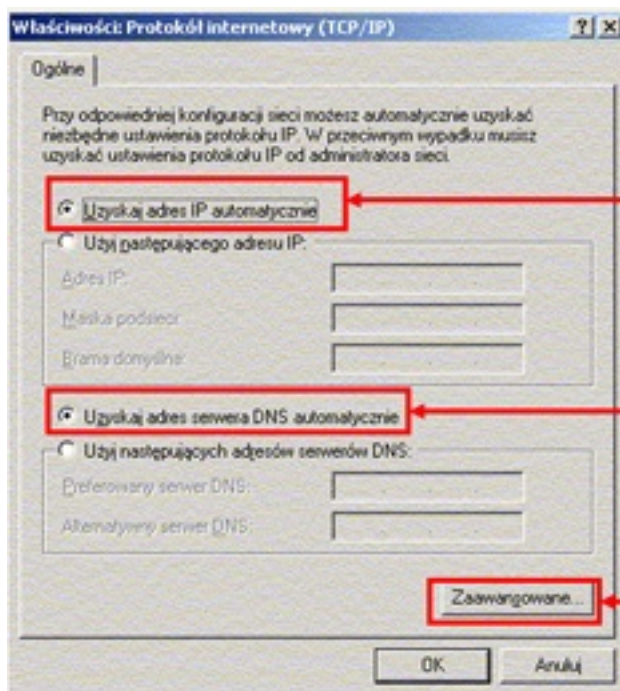
- Karta sieciowa ustawienia dla Windows XP/2000
- Karta sieciowa- Windows 95/98/Me

## Windows XP/2000

Jeśli chcesz skonfigurować Windows XP lub 2000 to:



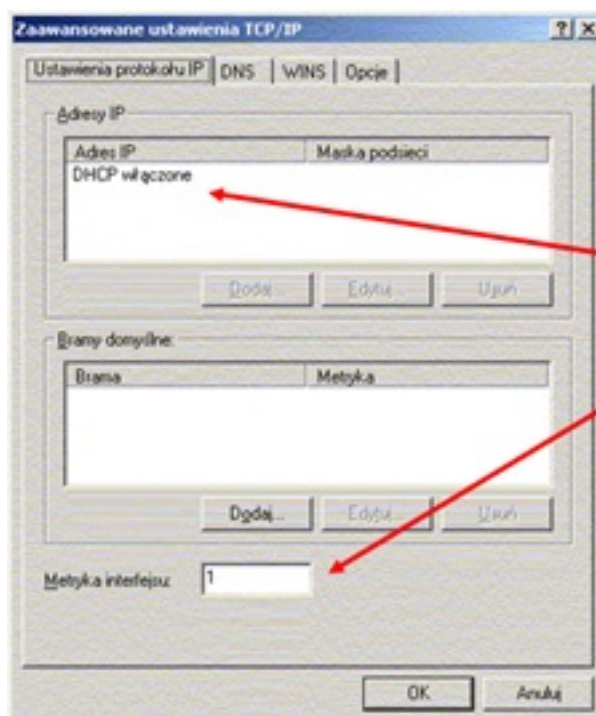




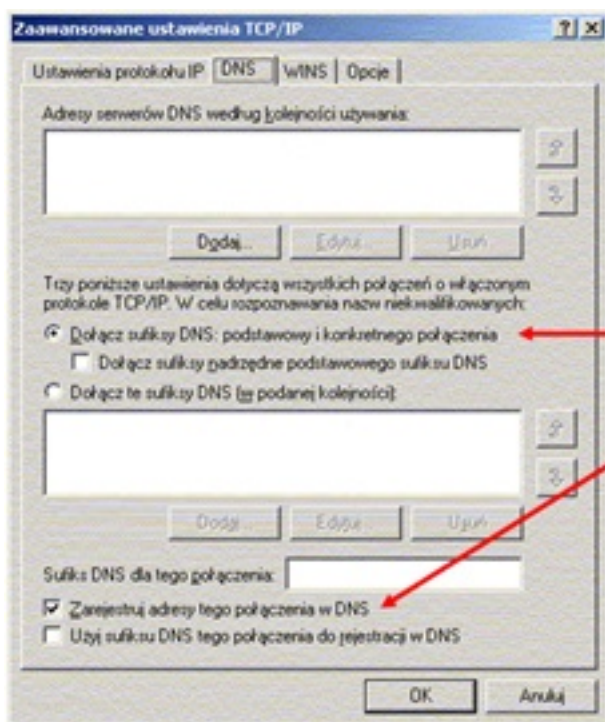
8) zaznacz pole 'Uzyskaj adres serwera IP automatycznie'

9) zaznacz pole 'Uzyskaj adres serwera DNS automatycznie'

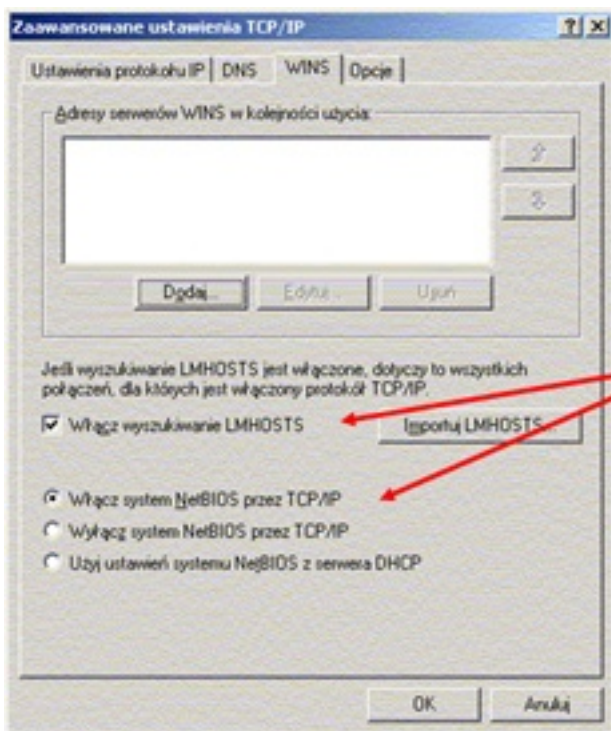
10) kliknij przycisk 'Zaawansowane'



11) sprawdź czy zakładkę 'Ustawienia protokołu IP' masz tak samo skonfigurowaną, jak na obrazku.



12) sprawdź czy zakładkę 'DNS' masz tak samo skonfigurowaną, jak na obrazku.

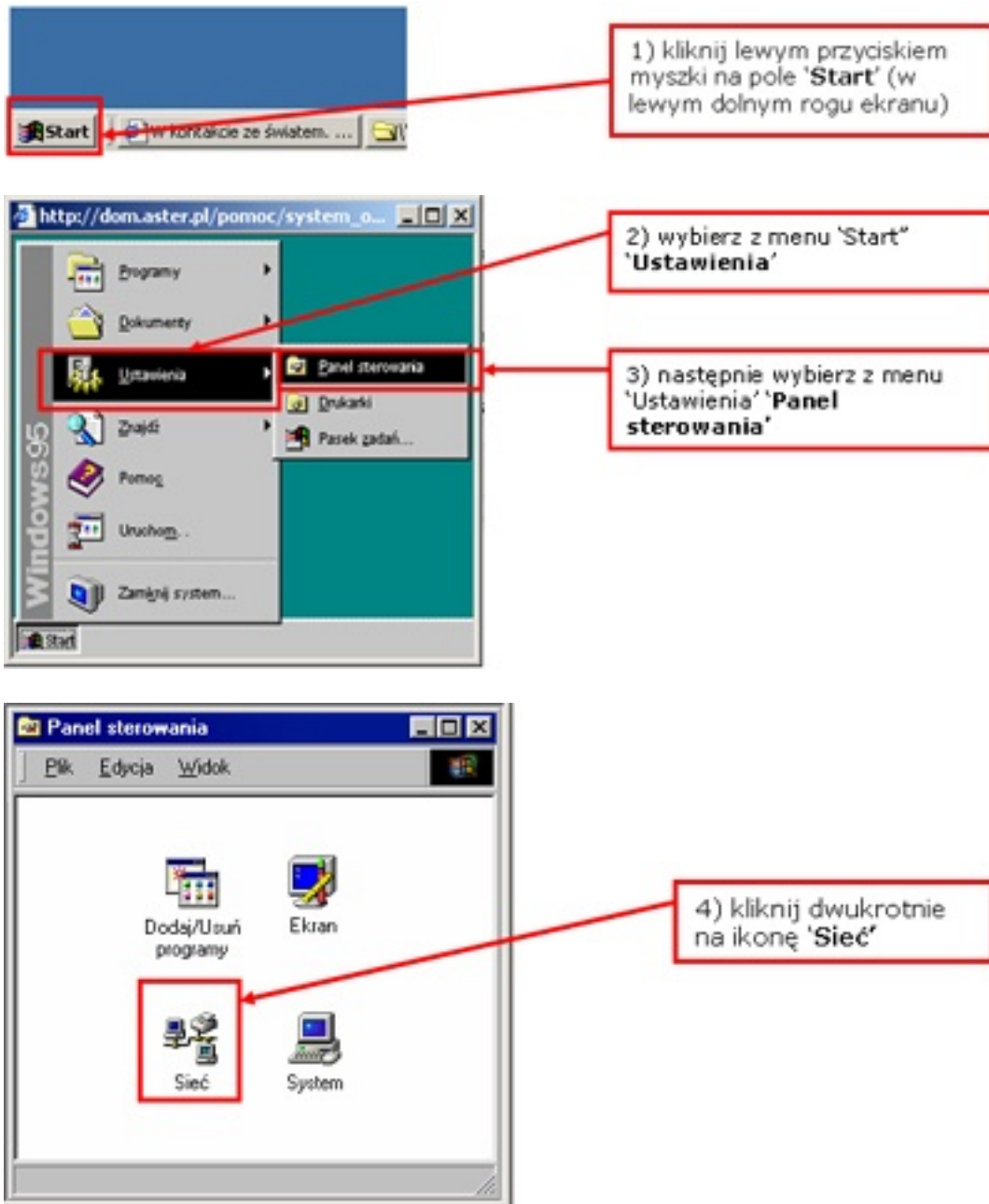


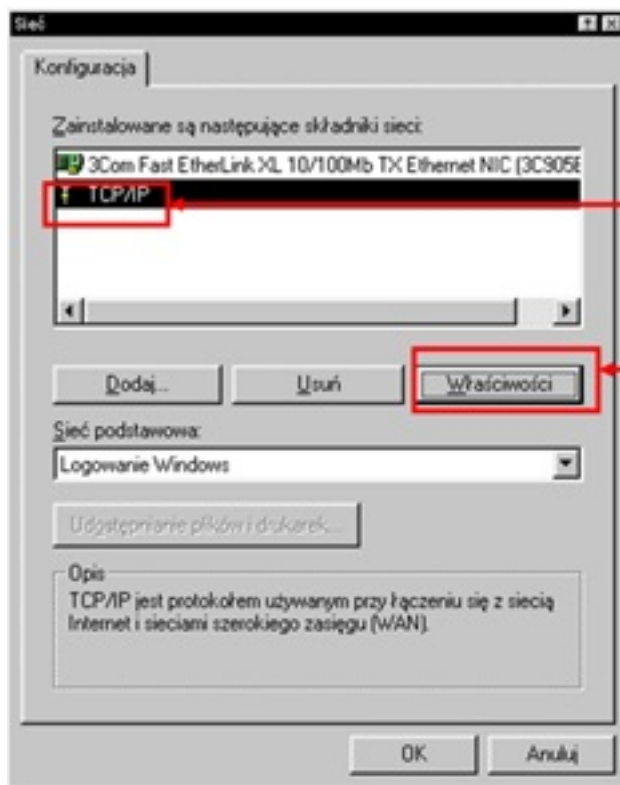
13) sprawdź czy zakładkę 'WINS' masz tak samo skonfigurowaną, jak na obrazku.

Konfigurację zakończ, klikając na przycisk 'OK'

## Windows 95/98/Me

Jeśli chcesz skonfigurować Windows 95, 98 lub Millennium to:

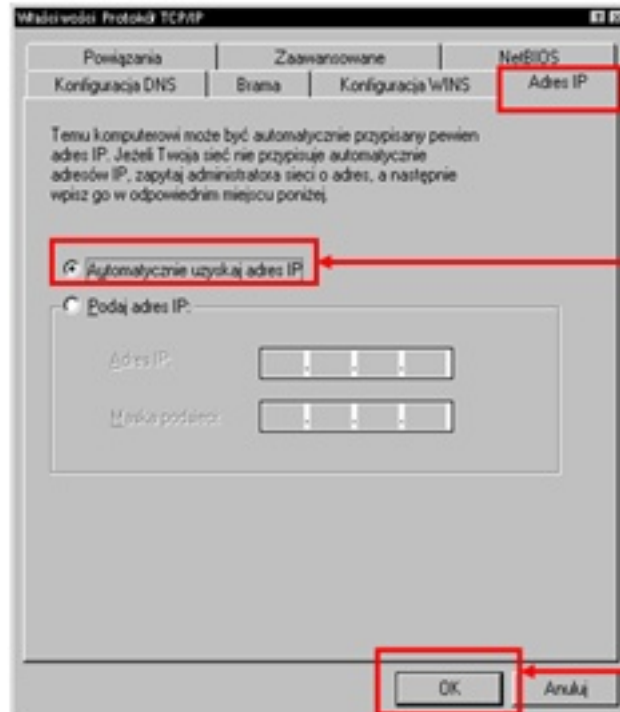




5) wybierz pole 'TCP/IP'

6) kliknij na pole 'Właściwości'

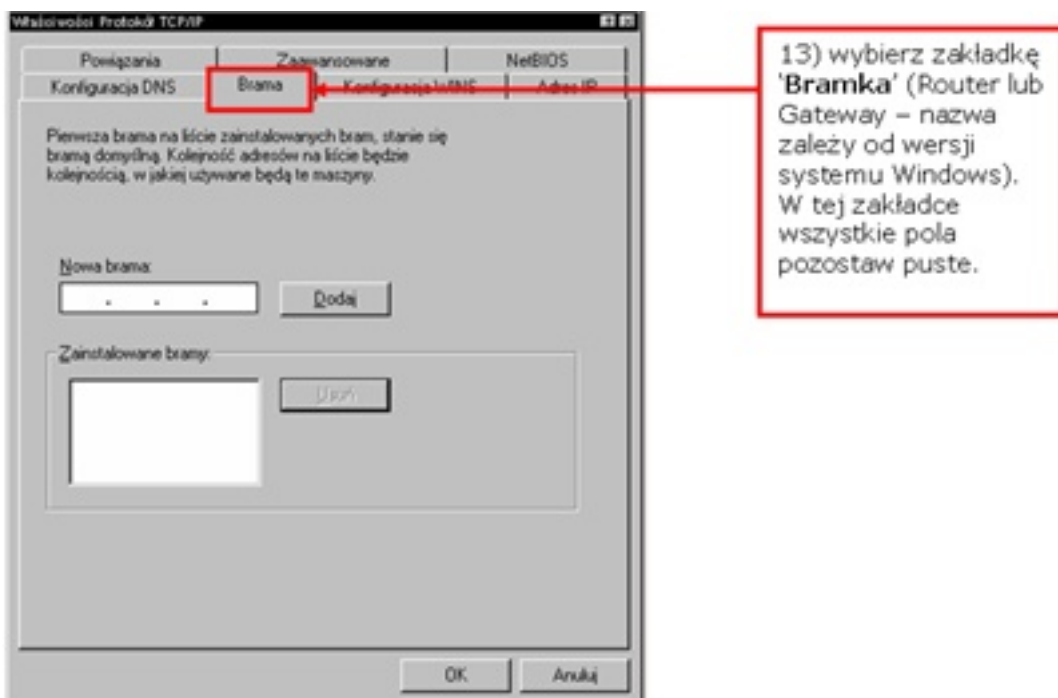
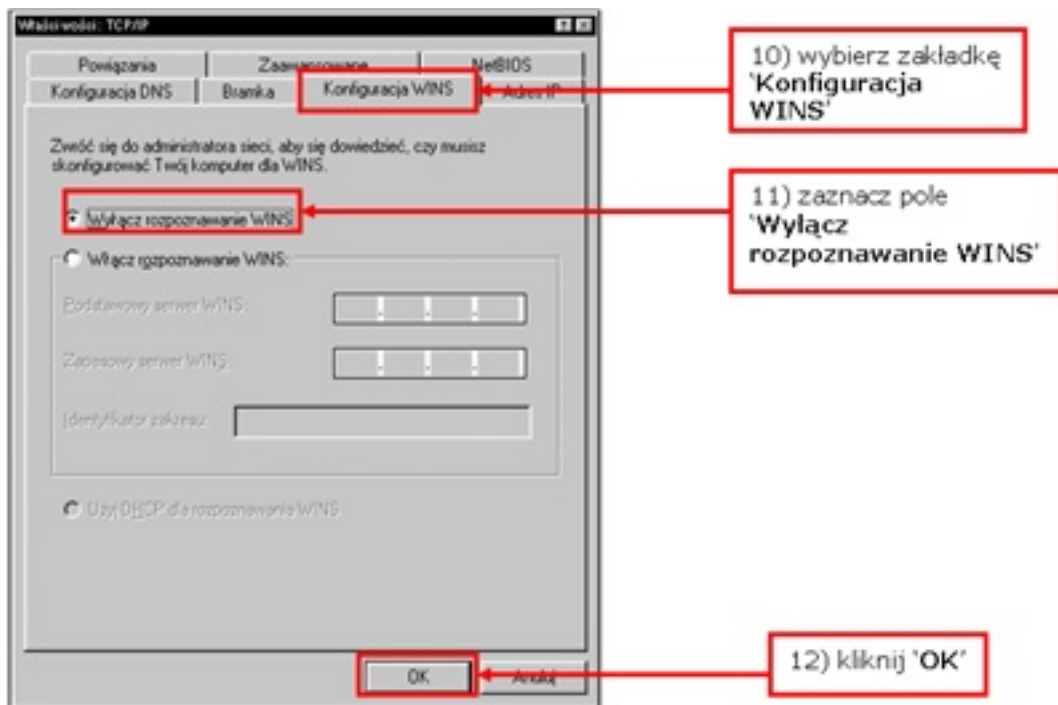
Uwaga: Jeśli w komputerze jest kilka kart to należy wybrać TCP/IP na karcie.

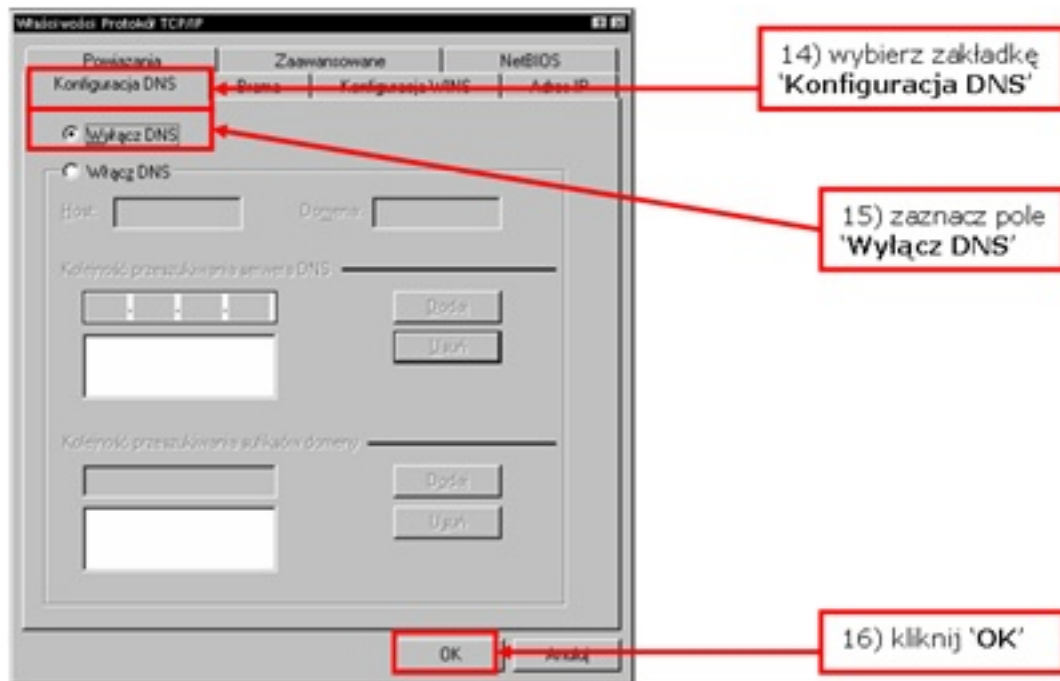


7) wybierz zakładkę 'Adres IP'

8) zaznacz pole 'Automatycznie uzyskuj adres IP'

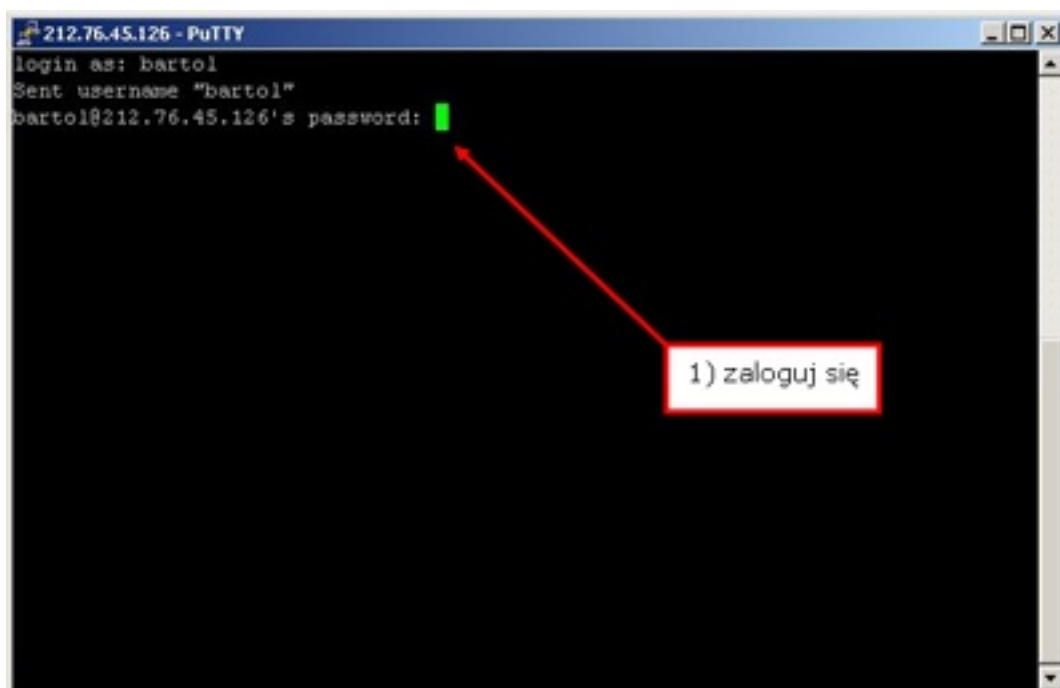
9) kliknij 'OK'



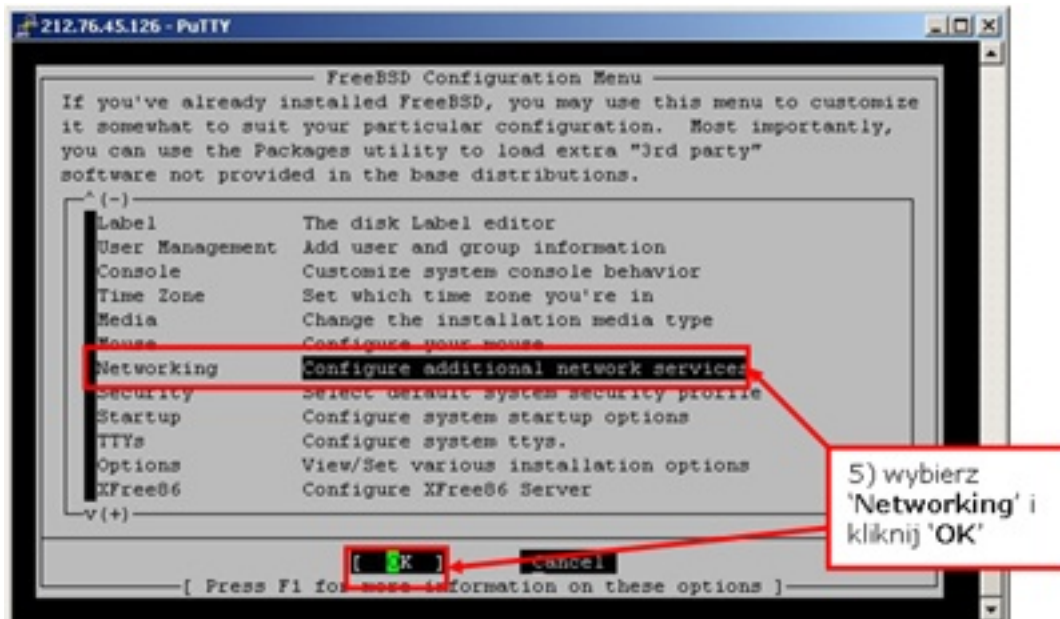
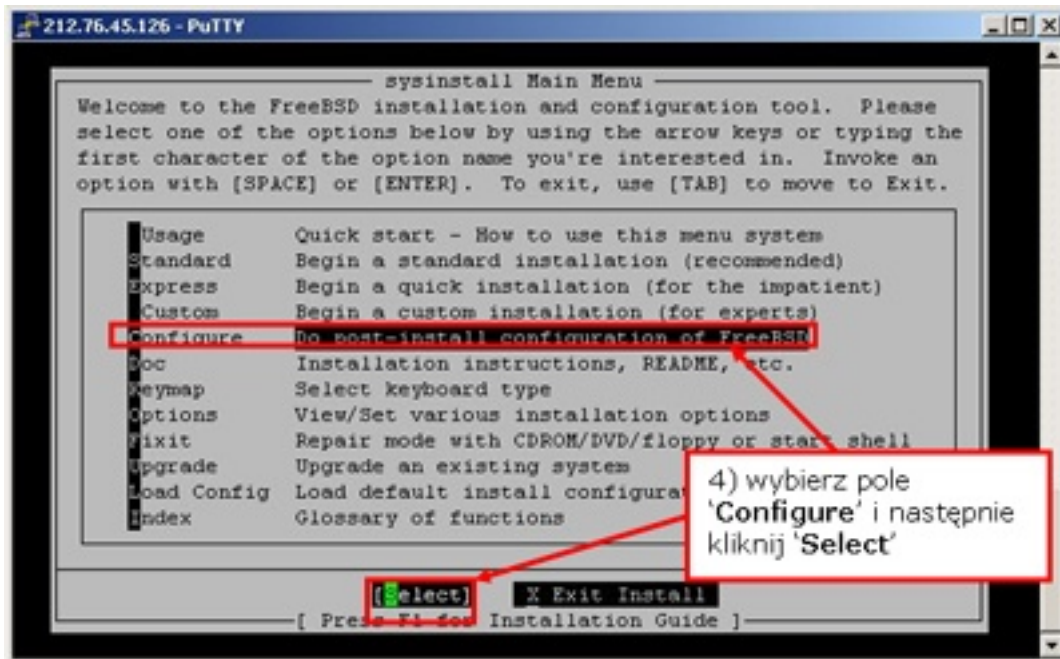


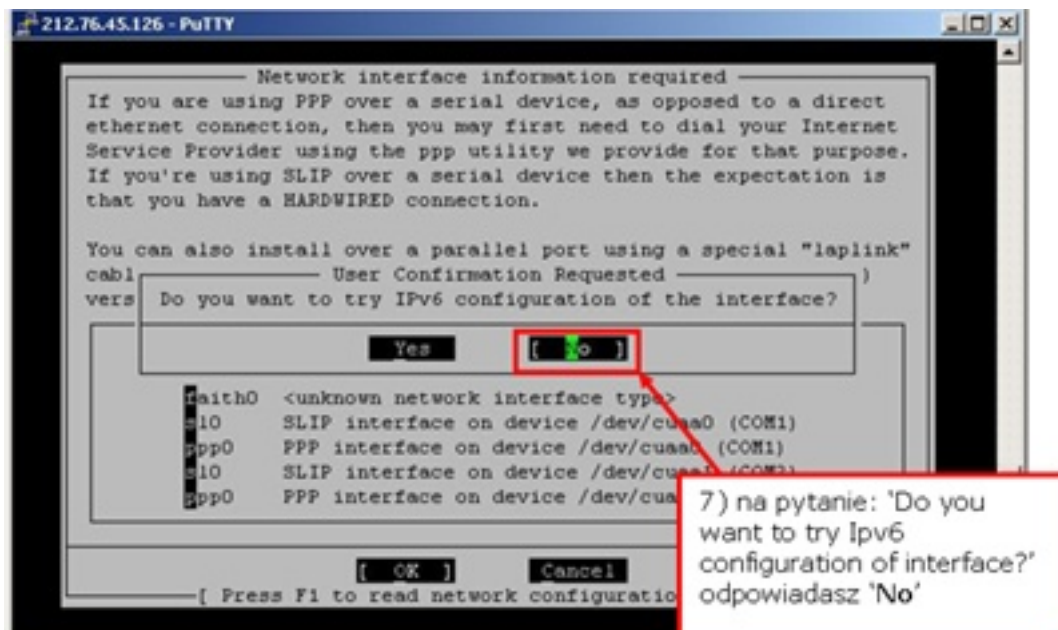
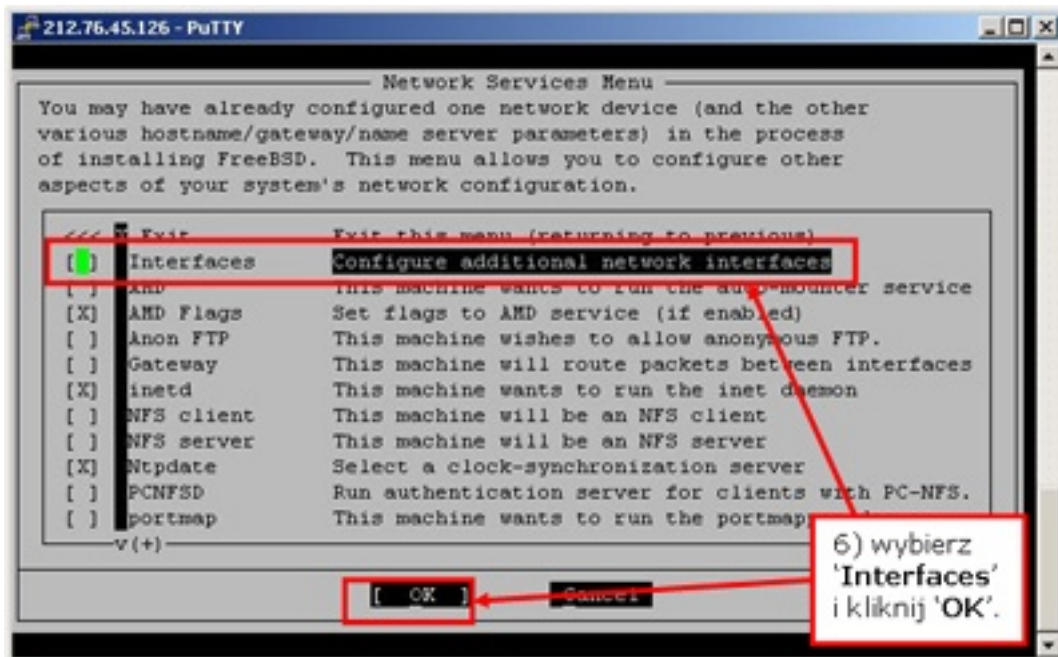
## System FreeBSD

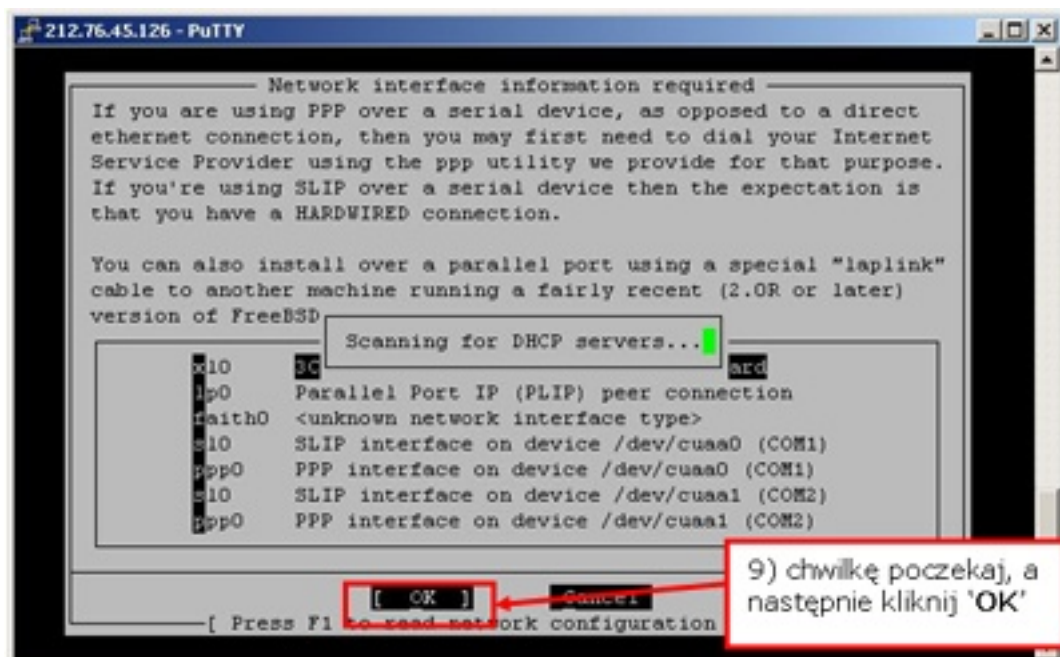
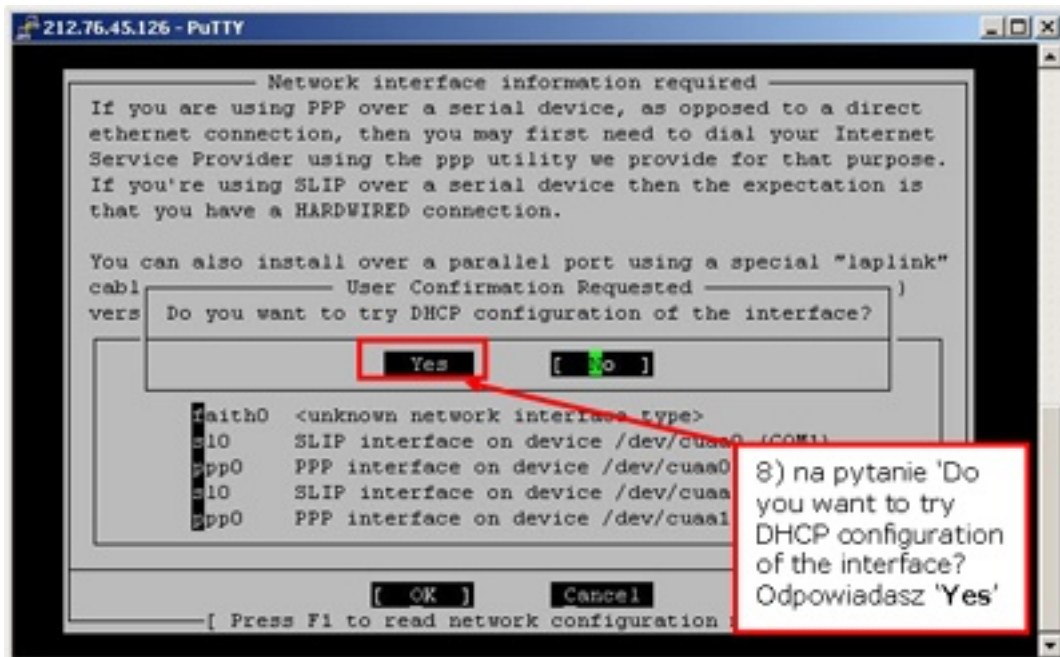
Jeśli chcesz skonfigurować System FreeBSD to:





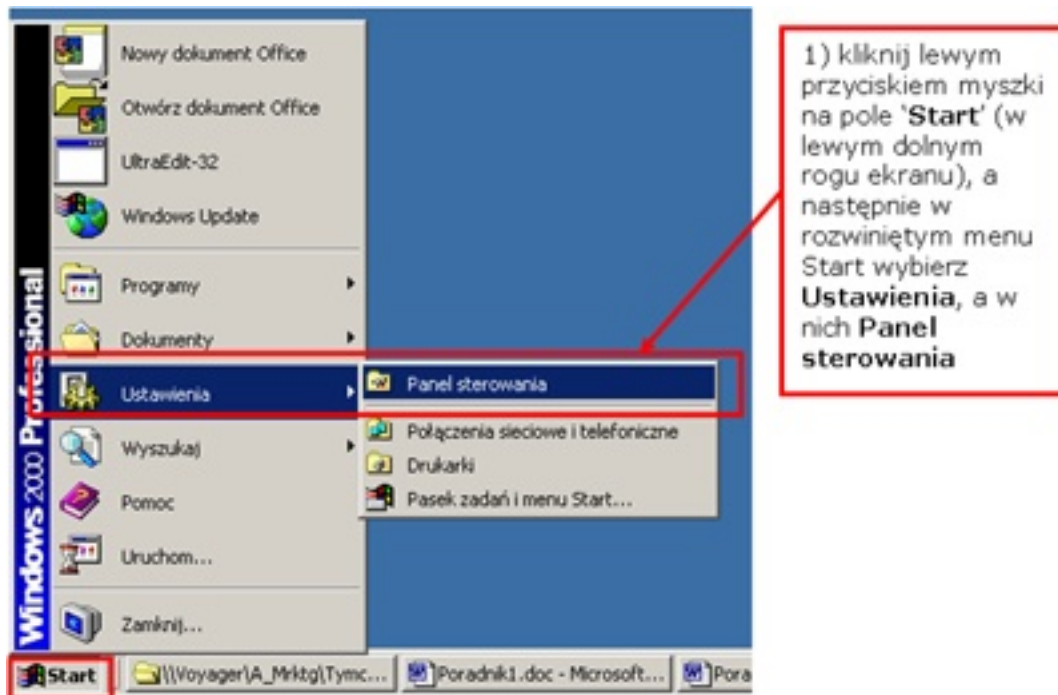


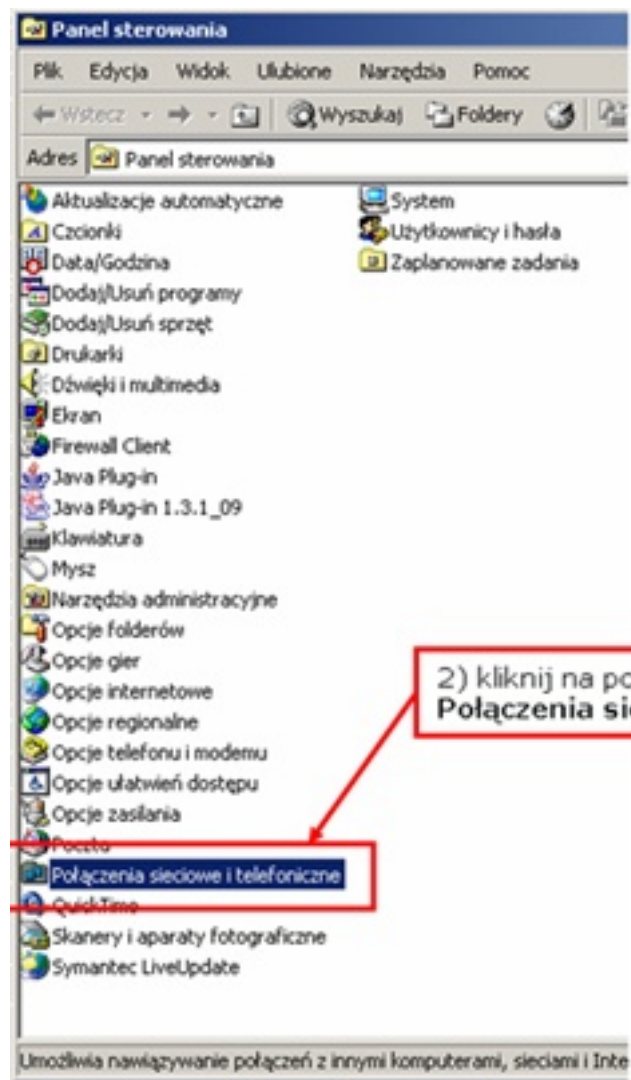


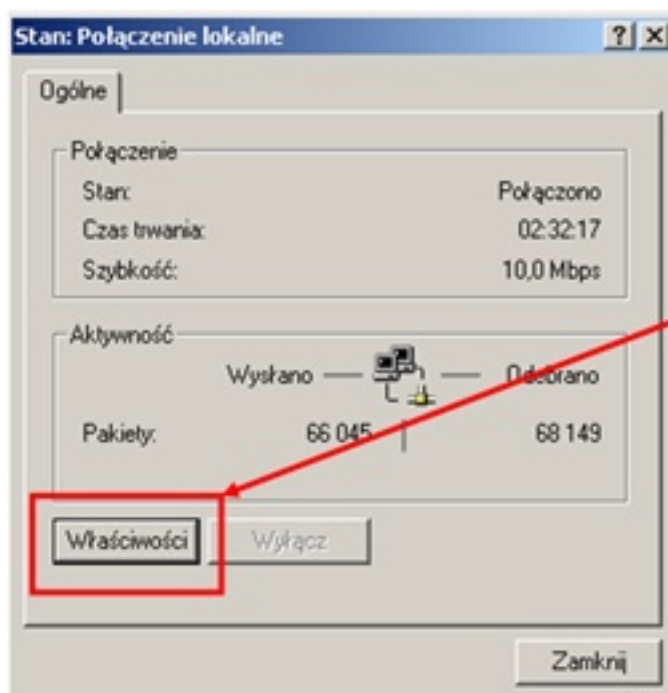
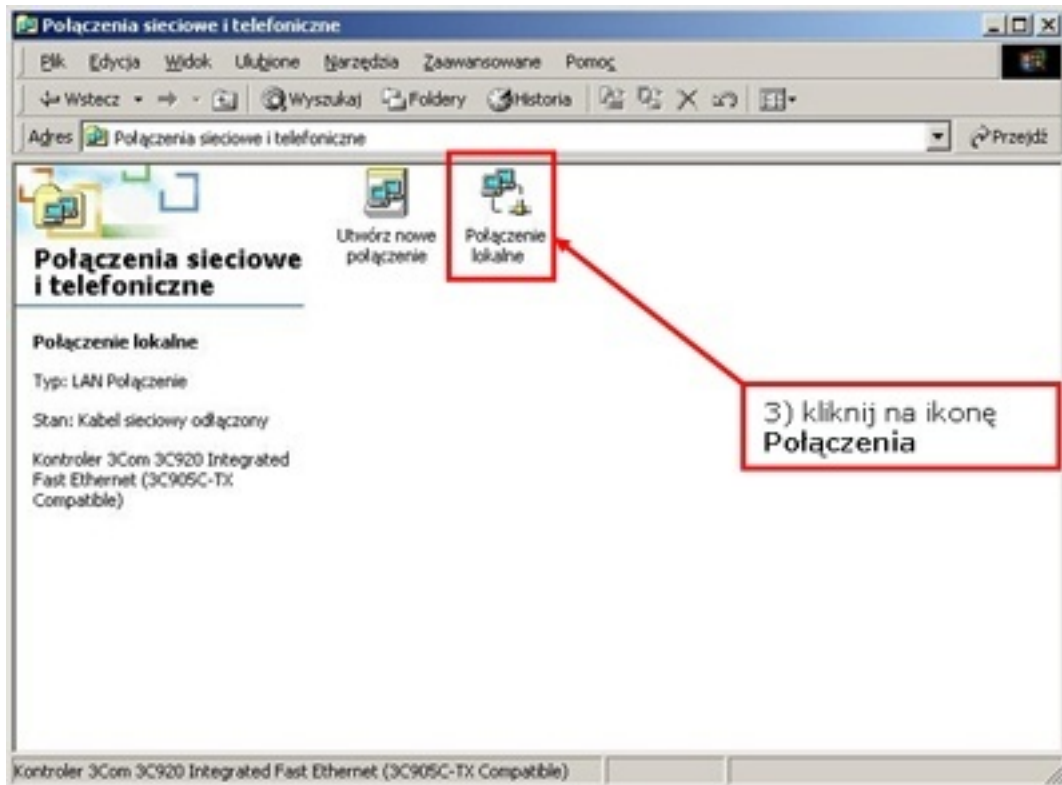


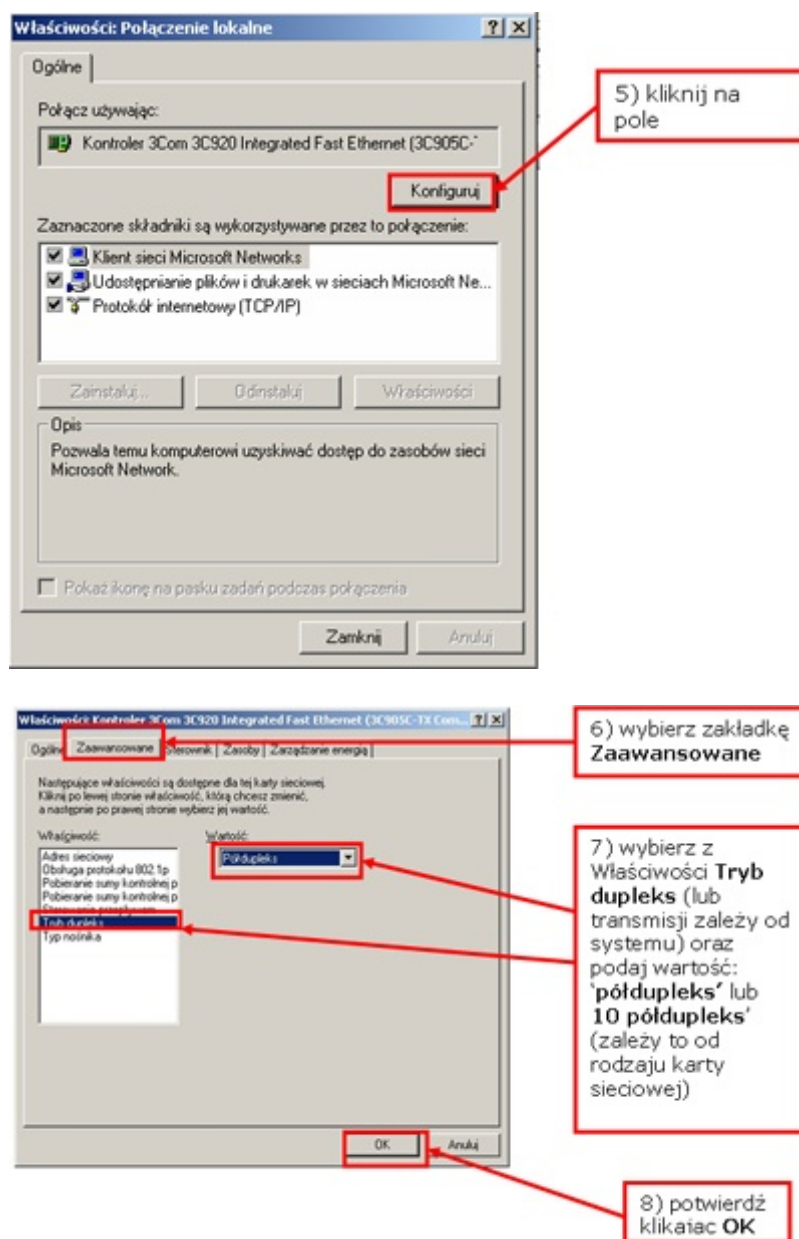
## Karta sieciowa - Windows XP/2000

Jeśli chcesz skonfigurować ustawienia karty sieciowej w systemie Windows XP lub 2000 to:









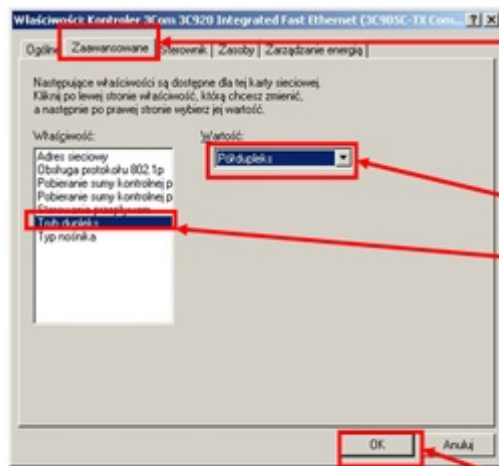
The image shows two screenshots of Windows 95/98 network configuration windows with numbered annotations:

- 5) kliknij na pole**: Points to the 'Konfiguruj' button in the 'Właściwości: Połączenie lokalne' window.
- 6) wybierz zakładkę Zaawansowane**: Points to the 'Zaawansowane' tab in the 'Właściwości: Kontroler 3Com 3C920 Integrated Fast Ethernet (3C905C-...)' window.
- 7) wybierz z Właściwości Tryb duplex (lub transmisji zależy od systemu) oraz podaj wartość: 'półduplex' lub '10 półduplex' (zależy to od rodzaju karty sieciowej)**: Points to the 'Tryb duplex' dropdown menu in the 'Zaawansowane' tab.
- 8) potwierdź klikając OK**: Points to the 'OK' button in the 'Zaawansowane' tab.

### Karta sieciowa - Windows 95/98/Me

Jeśli chcesz skonfigurować ustawienia karty sieciowej w systemie Windows 95, 98 lub Millennium to:

- 1) wybierz z menu Start **'Panel sterowania'**, a następnie **'Otoczenie sieciowe'**
- 2) w oknie 'Otoczenie sieciowe' wybierz **'Połączenia lokalne'**
- 3) w oknie konfiguracji naszej sieci wybieramy kartę sieciową i w ten sposób wchodzimy do okna jej konfiguracji



6) wybierz zakładkę **Zaawansowane**

7) wybierz z Właściwości **Tryb duplex** (lub transmisji zależy od systemu) oraz podaj wartość: **'półduplex'** lub **10 półduplex'** (zależy to od rodzaju karty sieciowej)

8) potwierdź klikając **OK**